

PLAN DE COMMERCIALISATION ACCESSION

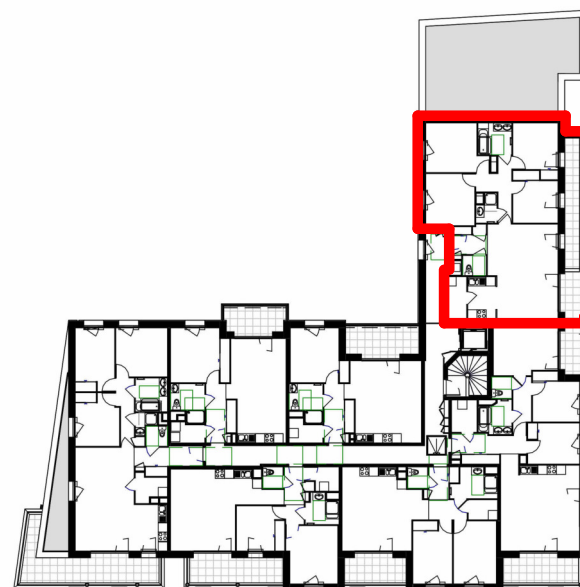
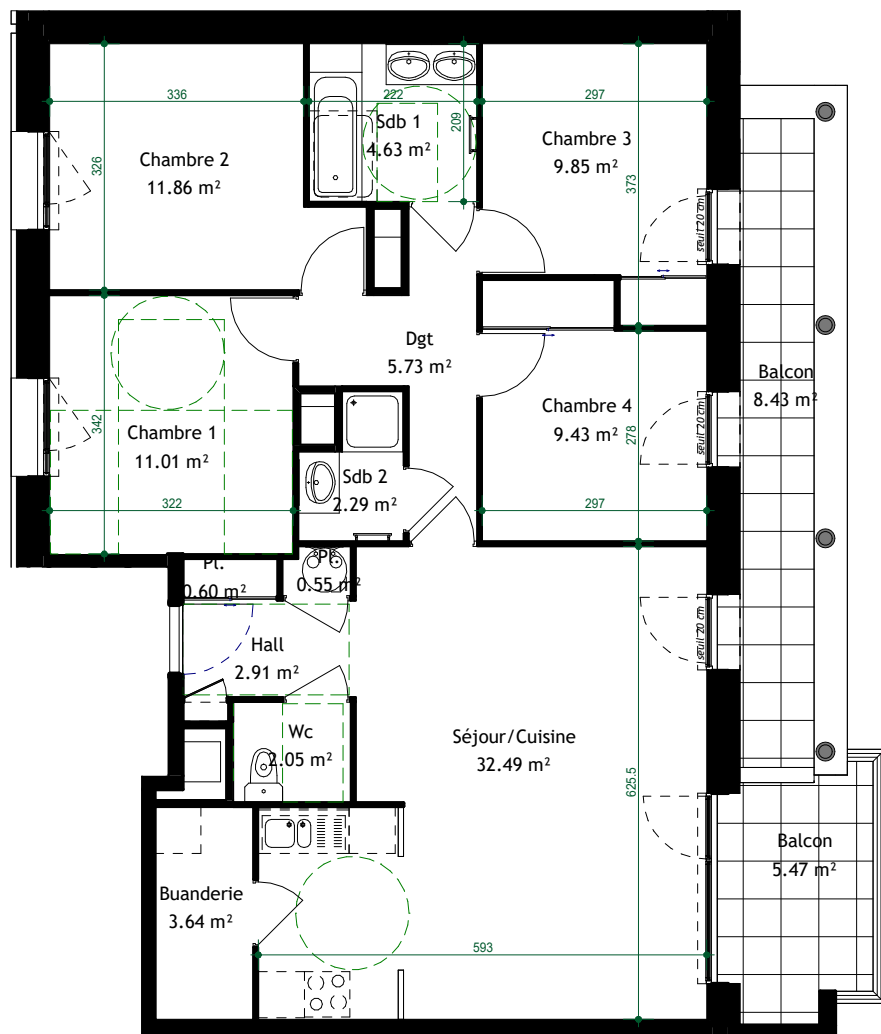
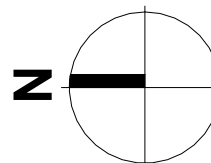
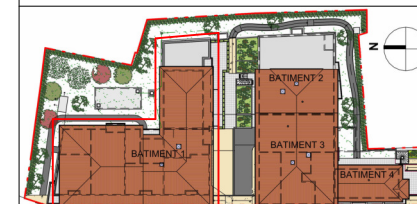
47 à 59 rue Centrale

49 Logements et Commerces

69960 CORBAS



apricot
immobilier



RUE CENTRALE

R+3

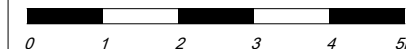
1037

| T5 | |
|----------------------|----------------------|
| Hall | 2.91 m ² |
| Séjour/Cuisine | 32.49 m ² |
| Chambre 1 | 11.01 m ² |
| Chambre 2 | 11.86 m ² |
| Chambre 3 | 9.85 m ² |
| Chambre 4 | 9.43 m ² |
| Sdb 1 | 4.63 m ² |
| Sdb 2 | 2.29 m ² |
| Wc | 2.05 m ² |
| Buanderie | 3.64 m ² |
| Dgt | 5.73 m ² |
| Pl. | 0.55 m ² |
| Pl. | 0.60 m ² |
| 97.04 m ² | |

| | |
|----------------------|---------------------|
| Balcon | 5.47 m ² |
| Balcon | 8.43 m ² |
| 13.90 m ² | |

Edité le : 12/05/2023

Echelle :



NOTA :

Des modifications sont susceptibles d'être apportées en fonction des nécessités techniques et administratives de la réalisation, tant en ce qui concerne les dimensions libres que l'équipement. Les retombées de poutres, faux-plafond, canalisations ne sont pas figurés et peuvent être modifiés pour des raisons techniques. Les surfaces sont approximatives, les éléments de mobilier et de cuisine sont figurés à titre indicatif.